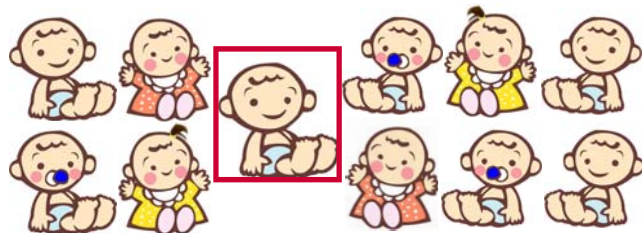


葡萄糖六磷酸去氫酵素缺乏症 (蠶豆症)

何謂葡萄糖六磷酸去氫酵素缺乏症(蠶豆症)?

葡萄糖六磷酸去氫酵素是其中一種保護紅血球的正常酵素。患有此症之人士的健康與常人無異。



當他們接觸到某些物品如若干藥物、嚴重感染，大量紅血球受到破壞而分解，造成急性溶血。

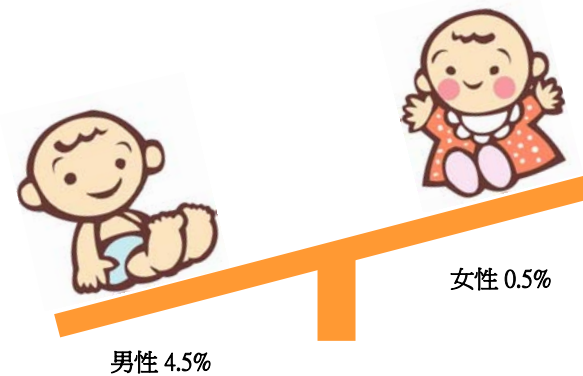


紅血球

急性溶血時，紅血球分解產生膽紅素，造成黃疸。患有嚴重黃疸的初生嬰兒如得不到及時治療，過量的膽紅素進入腦細胞，對腦部造成永久損害，導致弱智，大腦麻痺，聽覺受損，甚至死亡。

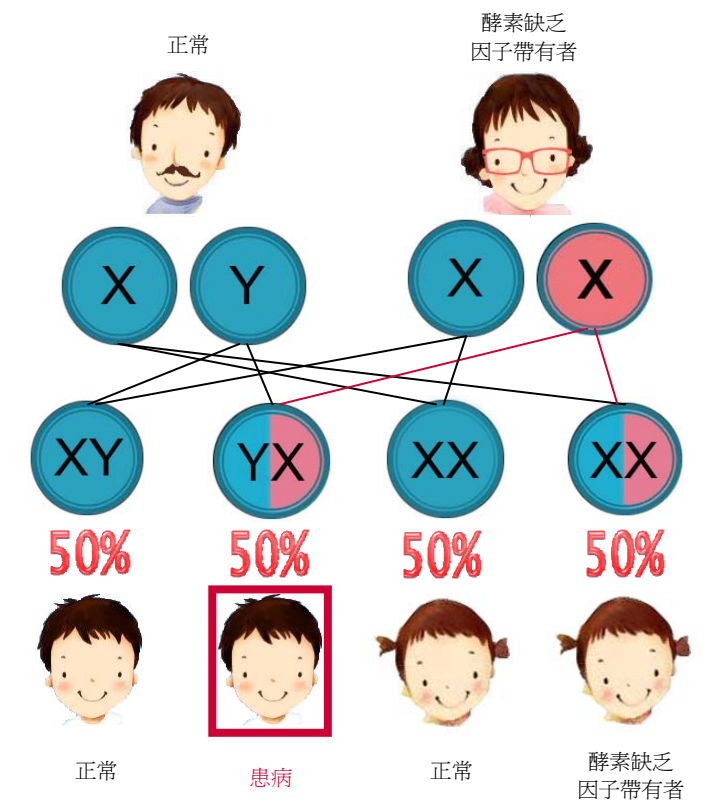
葡萄糖六磷酸去氫酵素缺乏症之成因

此症與遺傳有關，是性連鎖隱性遺傳，患者以男性居多。上一代未必同患此症，患者帶有此病的遺傳因子，導致紅血球酵素缺乏。在香港，百分之四點五男嬰及千份之五女嬰患有此症。



其兄弟通常會有百分之五十的機會患此病，其姊妹則有百分之五十的機會為此病的遺傳因子帶有着者。

性連鎖隱性遺傳



電話熱線: 2361 9979

網址: <http://www.cgs.dh.gov.hk>



衛生署
醫學遺傳服務
遺傳篩選組



患有此症之人士要注意甚麼？

由於此症與遺傳有關，患者將終生患有此症，亦沒有任何方法根治。為避免體內紅血球因接觸某些物品而產生溶血，**患者需終生注意以下事項：**

1. *避免使用某些中藥：

黃連



臘梅花



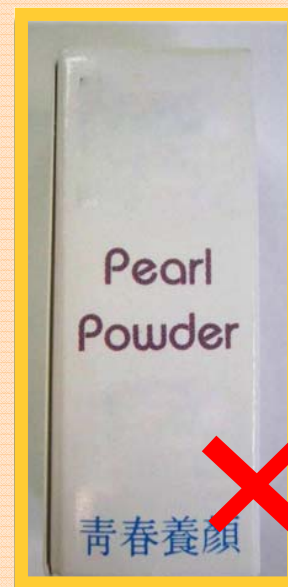
金銀花



牛黃



珍珠末



(例如：保嬰丹含有珍珠末等中藥成份)

2. *避免服食某些西藥：

- 若干退熱藥物
- 抗生素如：
 - 呋喃妥英 (Nitrofurantoin)、
 - 萘啶酸片 (Nalidixic acid)、
 - 磺胺甲噁唑 (Sulfamethoxazole)
- 抗瘧疾藥如：
 - 伯氨喹 (Primaquine)
- 鎮痙藥如：
 - 非那吡啶 (Phenazopyridine)

3. 避免進食蠶豆 (Fava or Broad Beans) 及其製成品。



4. 避免接觸臭丸 (萘類Naphthalene)



5. 求醫時通知主診醫生或醫護人員患有此病。
6. 當遇上急性溶血，病者會呈現皮膚和黏膜 (如眼白) 染黃之現象，而且會排出深色小便。

- 新生嬰兒會變得面色蒼白，顯得沒精打采和過度渴睡。
- 小孩子或成年人則會感到疲倦，呼吸不暢順和心跳加速。

****若有以上徵狀**

請立即求醫

7. 如患有此症之嬰兒進食母乳，母親應按醫生指示才服用任何中藥或西藥。
8. 懷孕女士應將家族性葡萄糖六磷酸去氫醇素缺乏症之病歷告知醫護人員。



此症患者如能
注意以上事項，
其健康及成長是完全正常的！

*此名單未完全涵蓋所有藥物，
詳情請諮詢醫生。